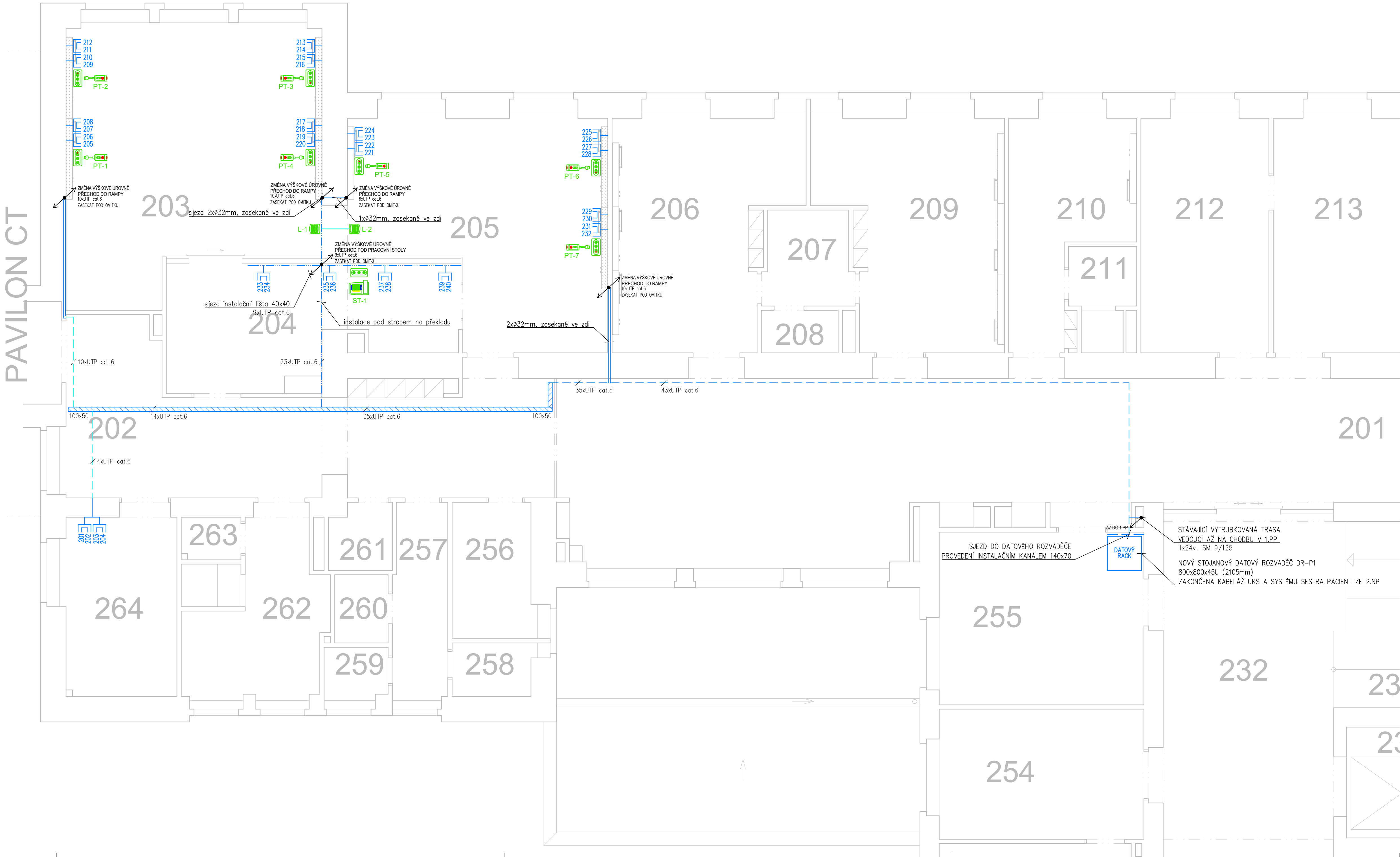


Tabulka místností

Číslo	Název místnosti	Plocha[m2]
201	CHODBA LŮŽKOVÉHO ODDĚLENÍ	141,73
202	CHODBA	32,64
203	POKOJ	35,63
204	SESTRY - SLEDOVÁNÍ PACIENTŮ	16,60
205	POKOJ	28,68
206	POKOJ	21,10
207	UMÝVÁRNA	4,46
208	WC	1,80
209	POKOJ	21,10
210	POKOJ	12,32
211	UMÝVÁRNA + WC	3,32
212	INSPEKČNÍ POKOJ	16,74
213	VÝŠETŘOVNA	16,74
214	POKOJ	12,32
215	UMÝVÁRNA + WC	3,32
216	POKOJ	21,10
217	UMÝVÁRNA	4,52
218	WC	1,80
219	POKOJ	21,10
220	POKOJ	28,09
221	UMÝVÁRNA	3,15
222	WC	1,70
223	POKOJ	24,20
224	POKOJ	27,51
225	PŘÍJEM PACIENTŮ	14,27
226	INSPEKČNÍ POKOJ	11,08
227	UMÝVÁRNA PACIENTŮ	13,35
228	WC PACIENTŮ	1,30
229	SPRCHA	2,00
230	SPRCHA	2,00
231	ŠPINAVÉ PRÁDLO+ČIST. MÍSTNOST	15,97
232	SCHODIŠŤOVÁ HALA	57,37
233	SCHODIŠTĚ	26,78
234	VÝTAH	7,80
235	VÝTAH	7,05
236	HALA	39,22
237	ČAJOVÁ KUCHYŇKA	4,03
238	PŘEDSÍŇ WC PERSONÁL	1,50
239	WC PERSONÁL	1,20
240	ÚKLIDOVÁ KOMORA	2,47
241	ZÁSTUPCE PRIMÁŘE	13,06
242	WC, UMÝVÁRNA	3,14
243	WC, UMÝVÁRNA	3,32
244	POKOJ PRIMÁŘE	22,32
245	KANCELÁŘ	13,37
246	KANCELÁŘ	11,16
247	LÉKAŘSKÝ POKOJ	16,15
248	WC, UMÝVÁRNA	3,25
249	WC, UMÝVÁRNA	3,34
250	LÉKAŘSKÝ POKOJ	12,76
251	WC, UMÝVÁRNA	3,34
252	LÉKAŘSKÝ POKOJ	13,84
253	STERILIZACE, UMÝVÁRNA NÁSTROJŮ	11,07
254	ZÁKROKOVÝ SÁLEK	14,64
255	PŘÍPRAVNA JÍDLA	19,44
256	SKLAD	6,04
257	PŘEDSÍŇ	5,86
258	WC PERSONÁL	2,37
259	ÚKLIDOVÁ KOMORA	1,83
260	SKLAD ŠPINAVÉHO PRÁDLA	2,00
261	WC PACIENTI	2,24
262	UMÝVÁRNA PACIENTŮ	12,46
263	WC PACIENTŮ	1,38
264	DENNÍ MÍSTNOST	11,56



POZNÁMKA:
PROJEKTOVÁ DOKUMENTACE JE NAVRŽENA DLE DOSTUPNÝCH MOŽNÝCH INFORMACÍ. PŘI STAVEBNÍ PRÁCECH MOHOU BÝT ZJIŠTĚNY TAKOVÉ SKUTEČNOSTI, KTERÉ MOHOU OVLIVNIT PŘEDPOKLAD A ROZSAH PRÁCI. V TĚCHTO PŘÍPÁDECH BUDE PROJEKTANT V PŘEDSTIHU UPOZORNĚN A ÚPRAVA BUDE ŘEŠENA V RÁMCI ZMĚNOVÉHO ŘÍZENÍ.

JAKÉKOLI ZMĚNY PROJEKTU, ZMĚNY MATERIÁLŮ NEBO ZMĚNY DETAILŮ, AŽ UŽ V PRŮBĚHU REALIZACE NEBO V RÁMCI VÝROBY PŘÍPRAVY DODAVATELE, PODLEHAJÍ SCHVÁLENÍ PROJEKTANTEM.
ZA ZMĚNY PROVEDENÉ BEZ VĚDOMÍ PROJEKTANTA NEBO PROTI JEHO VŮLI NENESÉ PROJEKTANT ZODPOVĚDNOST.

TENTO VÝKRES JE JEN DÍLČÍM VÝKRESEM PROJEKTU, NEDÍLNOU SOUČÁSTÍ DOKUMENTACE JE TECHNICKÁ ZPRÁVA A OSTATNÍ VÝKRESY.

DATOVÉ ZÁSUVKY, U KTERÝCH NENÍ UVEDEN VÝŠKA BUDOU INSTALOVÁNY DO VÝŠKY 400mm NAD ČISTOU PODLAHOU. ZÁSUVKY BUDOU SESKUPENY DO ZÁSUVKOVÝCH HNÍZD SE ZÁSUVKAMI ELEKTRO A JEJICH POZICE BUDE KOORDINOVÁNA. PRO DATOVÉ ZÁSUVKY INSTALOVANÉ V RAMPÁCH BUDE NEJPRVE PROVEDENA KABELOVÁ PŘÍPRAVA – VOLNĚ SMOTANÁ KABELÁŽ, KTERÁ DOSÁHNE AŽ NA KONEC RAMPY. KABELÁŽ BUDE PROTÁŽENA RAMPOU A TEPRVE POTE BUDE ZAKONČENA V DATOVÝCH ZÁSUVKÁCH. NUTNÁ KOORDINACE S DODAVATELEM MEDICINÁLNÍCH RAMP. S DODAVATELEM MEDICINÁLNÍCH RAMP JE TAKÉ NUTNÉ KOORDINOVAT UMÍSTĚNÍ A PŘÍPRAVU PRO INSTALACI SYSTÉMU SESTRA PACIENT. TENTO SYSTÉM SE NEINSTALUJE V RAMPĚ DO INSTALAČNÍCH KRABICE, ALE VÍKA RAMP JE POTŘEBA PŘÍPRAVIT DLE POŽADAVKŮ DODAVATELE SYSTÉMU SESTRA-PACIENT – Tedy NUTNO KOORDINOVAT DOPŘEDU.

OPTICKÝ KABEL 24vl. SM 9/125 BUDE DOVEDEN STOUPAČÍM VEDENÍM DO 1.PP. OBJEKTU DO MÍSTNOSTI POTRUBNÍ PŮSTY, KDE JE VEDLE VSTUPU DO KOLEKTORU INSTALOVÁN NÁSTĚNNÝ OPTICKÝ DATOVÝ ROZVADĚČ, VE KTERÉM JE ZAKONČEN PŘÍVODNÍ 48vl. OPTICKÝ KABEL. V TOMTO ROZVADĚČI BUDE VŠECH 24 VLÁKEN PROVÁŘENO NA PŘÍVODNÍ OPTICKÝ KABEL. TRASA OD STOUPAČÍHO VEDENÍ K OPTICKÉMU NÁSTĚNNÉMU ROZVADĚČI BUDE TVOŘENA SKUPINOVÝMI PŘÍCHÝTKAMI. V PŘÍPÁDE, ŽE BUDE V POHLEDU 1.PP. INSTALOVÁN SLABOPROUDÝ ŽLAB S DOSTATEČNOU KAPACITOU, BUDE NOVĚ INSTALOVÁN OPTICKÝ KABEL ULOŽEN DO TOTOHO ŽLABU. V DATOVÉM ROZVADĚČI DR-P1 VE 2.NP. BUDOU BUDE ZAKONČENO POUZE 12 VLÁKEN A ZBYLYCH 12 VLÁKEN BUDE POZDĚJ PROVÁŘENO DO DATOVÉHO ROZVADĚČE DR-P2, KTERÝ BUDE INSTALOVÁN VE 3.NP.

TATO DOKUMENTACE JE VYPRACOVÁNA V ROZSAHU A PODROBNOSTI PRO PROVEDENÍ STAVBY A NENAHRAŽUJE DÍLENSKOU DOKUMENTACÍ ZHOTOVITELE.

LEGENDA:

- datová zásuvka dvojitá (2xRJ45 UTP cat.6), instalace do zdi/rampy
- hlavní dotykový sesterský terminál
- IP systémová zásuvka
- IP systémová zásuvka basic, včetně rušícího a volacího tlačítka
- patientský volací terminál, se speciálním vytrhávacím konektorem
- signalizační systémové svítidlo
- trubka ohebná Ø20mm, střední mechanická odolnost, protahovací drát, ve zdi
- trubka ohebná Ø32mm, střední mechanická odolnost, protahovací drát, ve zdi
- skupinová kabelová příchytka
- instalační lišta 40x40
- instalační kanál s přepážkou 100x40, využívá i profese elektro
- instalační kanál 140x70 s přepážkou, instalace v rohu pod stropem, společný s elektro

VÝTIISK ČÍSLO			 slaboproudé projekty srdcem	
VYPRACOVAL	ZODP. PROJEKT.			
Ing. Jan Fikejs	Ing. Jan Fikejs		ZADAVATEL Nemocnice Pardubického kraje, a.s. Kyjevská 44, 532 03 Pardubice	
AKCE	Stavební úpravy pro instalaci lůžkových ramp v PKN, budova č.4 Kardio - Arytmo PARDUBICE		ČÍSLO ZAKÁZKY	21026
			STUPEŇ	DPS
			DATUM	07/2021
			FORMÁT	10xA4
NÁZEV	PŮDORYS 2.NP - KARDIO-ARYTMO		MĚŘÍTKO	ČÍSLO VÝKR.
			1:50	D.1.4.SL.02